

>>>>>

Bûûmpark, Bruxelles, le 22 Mars 2023, non loin du canal... C'est ici que nous nous retrouvons à l'invitation de Super Terram en compagnie de l'artiste François Génot. Il y fait un vent maritime et les bourrasques mettent à mal notre abri de fortune, dressé pour l'occasion avec les moyens du bord. Sous cette petite tente faite de bric et de branches, une quinzaine de participant.e.s écoutent attentivement les quelques mots d'introduction prononcés par François.

C'est sûr cette zone de friche, nous dit-il, que nous nous essayerons à observer et à "capturer" la féralité urbaine au moyen du dessin. Ou plus précisément, au moyen du fusain. Le travail emblématique de François, auquel il nous invite aujourd'hui, consiste en effet à représenter un espace sauvage par la matière qui le compose. Durant les quelques heures qui constituent l'atelier, c'est avec une curiosité d'enfant que nous parcourons donc la friche du Bûûmpark à la recherche de ses jeunes pousses : buddléia, saule, érable, ou encore cornouiller sanguin : autant d'arbres et arbustes qui, passés quelques coups de sécateur, l'inévitable écorçage et une séance de pyrolyse au feu de bois, deviendront nos outils de dessin pour la journée.

MÉMOIRE

Une fois la cuisson terminée, les fusains sont répartis selon la plante dont ils sont issus. Il apparaît très rapidement que les propriétés de chaque plante produisent des fusains bien distincts ; ceux-ci très souples, ceux-là plus secs et cassants, etc... Certains, plus gras, glissent au contraire sur la feuille avec aisance, laissant derrière eux un trait plus homogène.

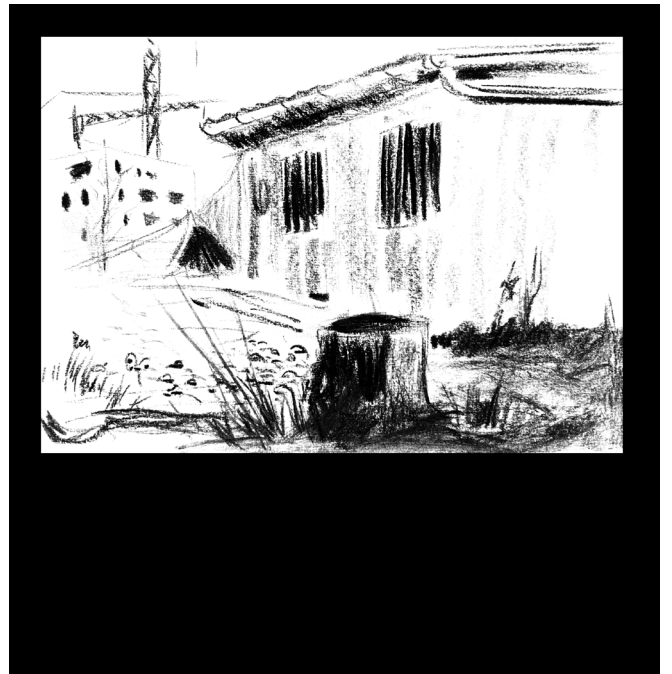
Chaque fusain, unique, contient la mémoire de la plante et du lieu qui l'a produit.

Arrive maintenant le moment de la prise en main de cet outil primitif. Grands aplats, traits fins tracés avec la crête, pointillés, dessin au doigt ... des exercices pratiques proposés par François nous poussent à explorer les multiples facettes de ces charbons végétaux. Un d'entre eux, "Un trait un tronc", nous invite à reconnaître et accepter l'accessibilité du dessin pour tout un chacun ; cela à mesure que la simple répétition du geste sur le papier, du bas vers le haut, des racines vers les branches, fait naître sur nos feuilles blanches un arbre digne de dessinateur.trice.s averti.e.s.

CARBONE

"Un trait peut être une herbe" dit François, "un trait peut être un tronc". C'est sur ces mots que, profitant d'une belle éclaircie, notre petit groupe s'éparpille sur la friche en quête d'une plante, d'un sol ou d'un paysage à croquer. Partir d'une découverte botanique pour spéculer sur les sols qui constituent le lieu, appréhender la pratique du dessin comme un système d'attention à notre environnement - une manière d'ouvrir nos sens, voilà, in fine, ce à quoi sera consacré le reste de l'après-midi.

Bourgeons, pistils, écorces, boue et cailloux d'un côté, barrières, conteneurs et autres matériaux humains de l'autre, ou encore une attention portée à notre propre présence sur le site, nos feuilles se peuplent progressivement d'un monde bariolé attestant tant du lieu lui-même que des sensibilités respectives des observateur.trice.s. Exposés lors d'un vernissage improvisé dans le petit local des bûûmplantes, les dessins produits sont autant d'invitations à appréhender la nature urbaine autrement, de manière plus sensible et singulière. En voici une sélection.



- ↑ dessin: view on Bûûmparck
- ↑ photo: preparation of boxes to be put up on the fire

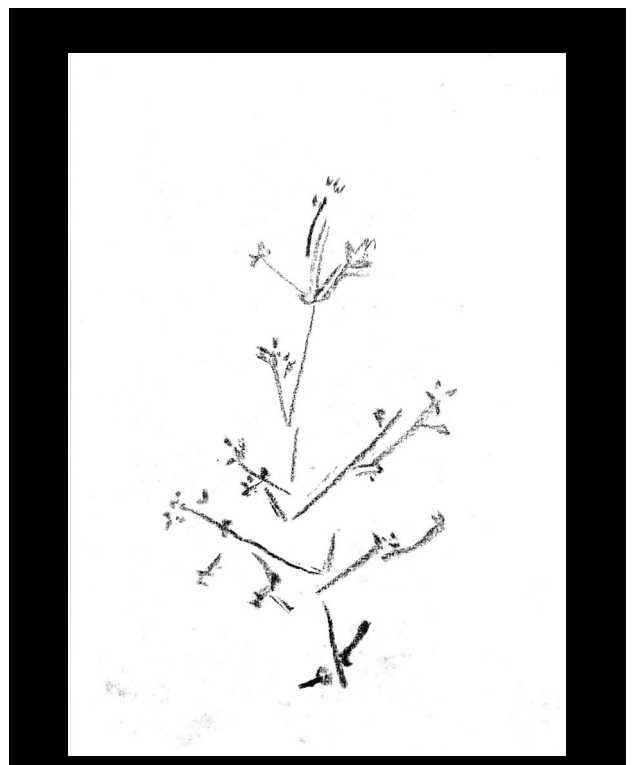


↑ photo: team working on cleaning the brances

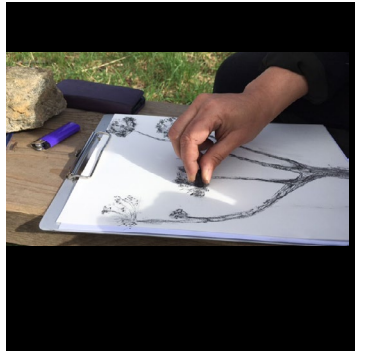
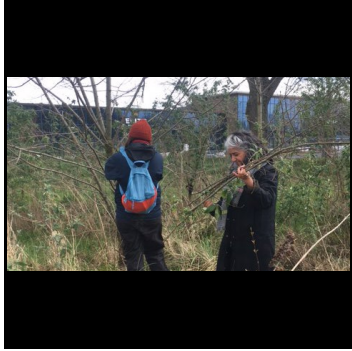
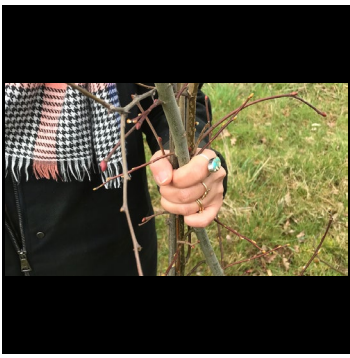
↑ video extract: pieces selection from same kind of plant

↑ photo: view on Bûmparck

→ dessin: little plant







← dessin: bark of a tree, retraced

↑ photo selection: process of the workshop





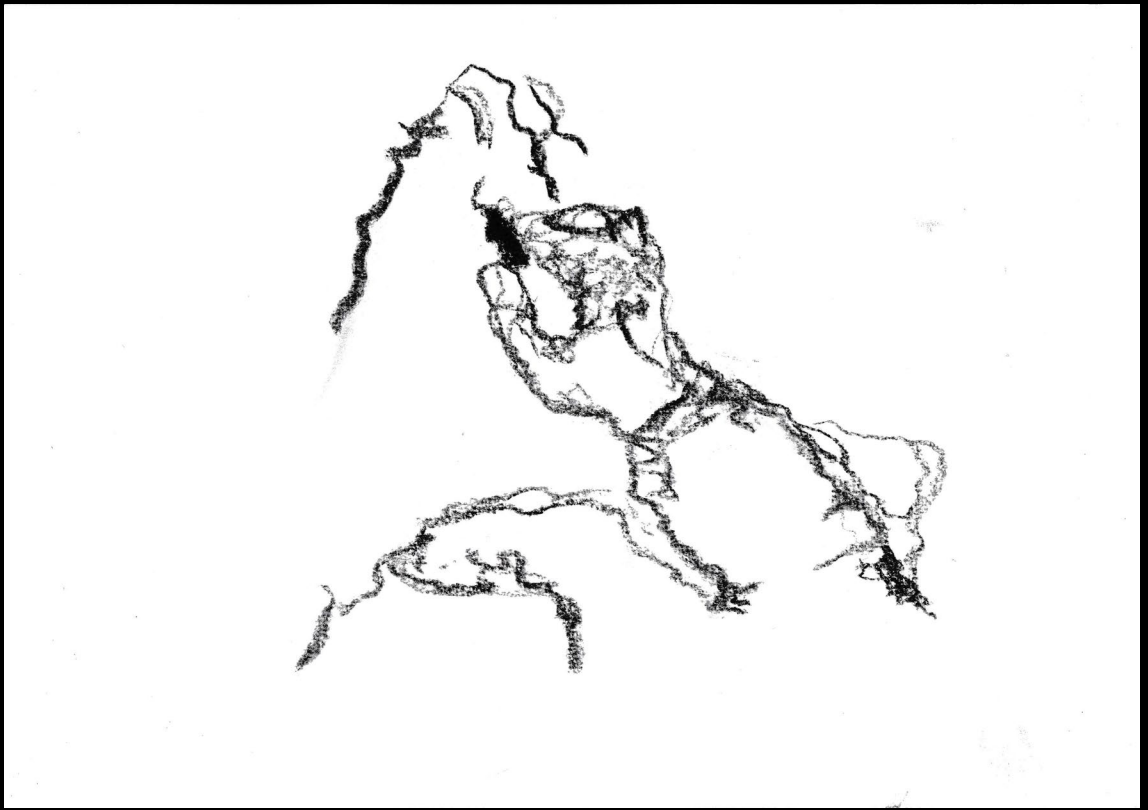
02



03

working set
0# dessin scans
03 team photo





05

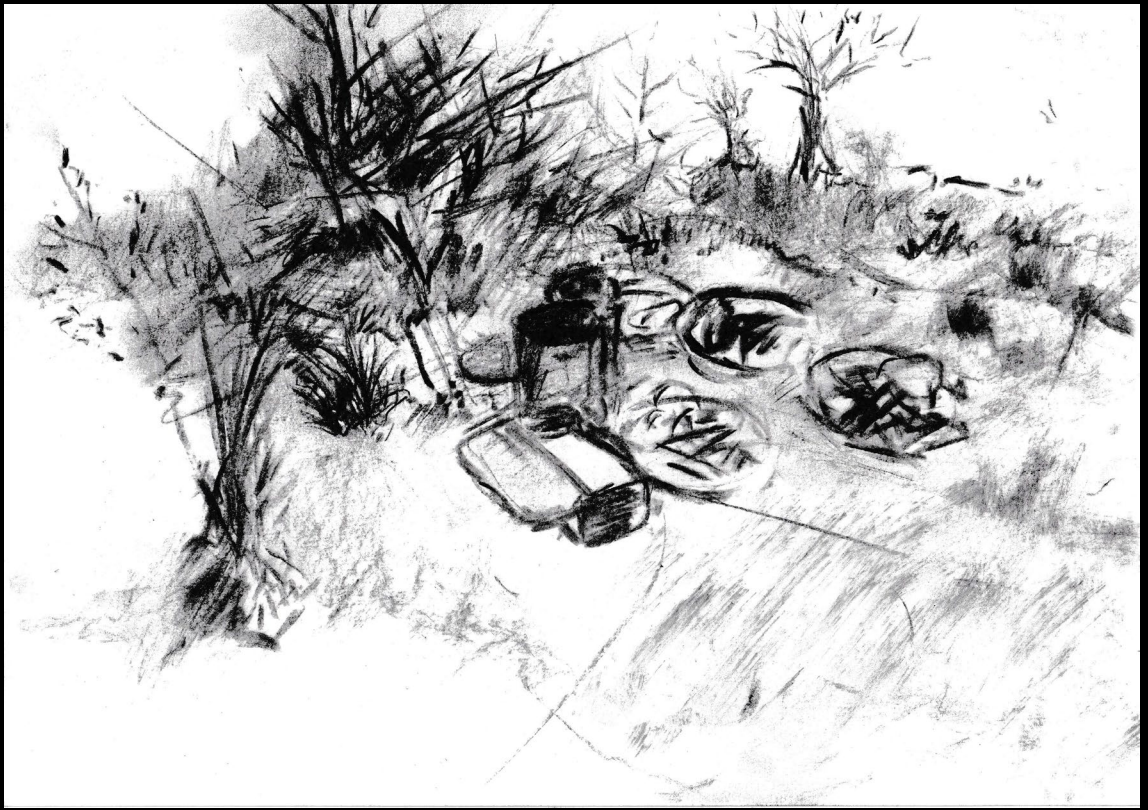


06

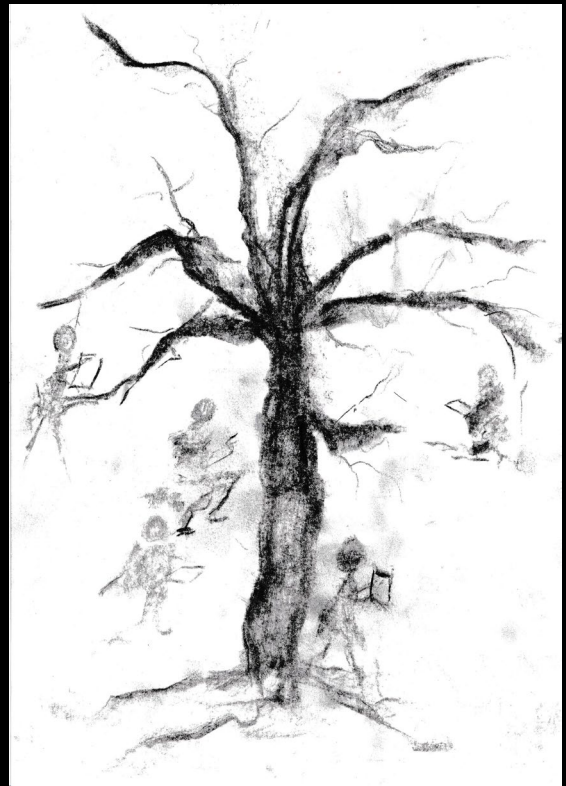
working set
0# dessin scans



↑ Sandrine writing the different plant origin of charcoal



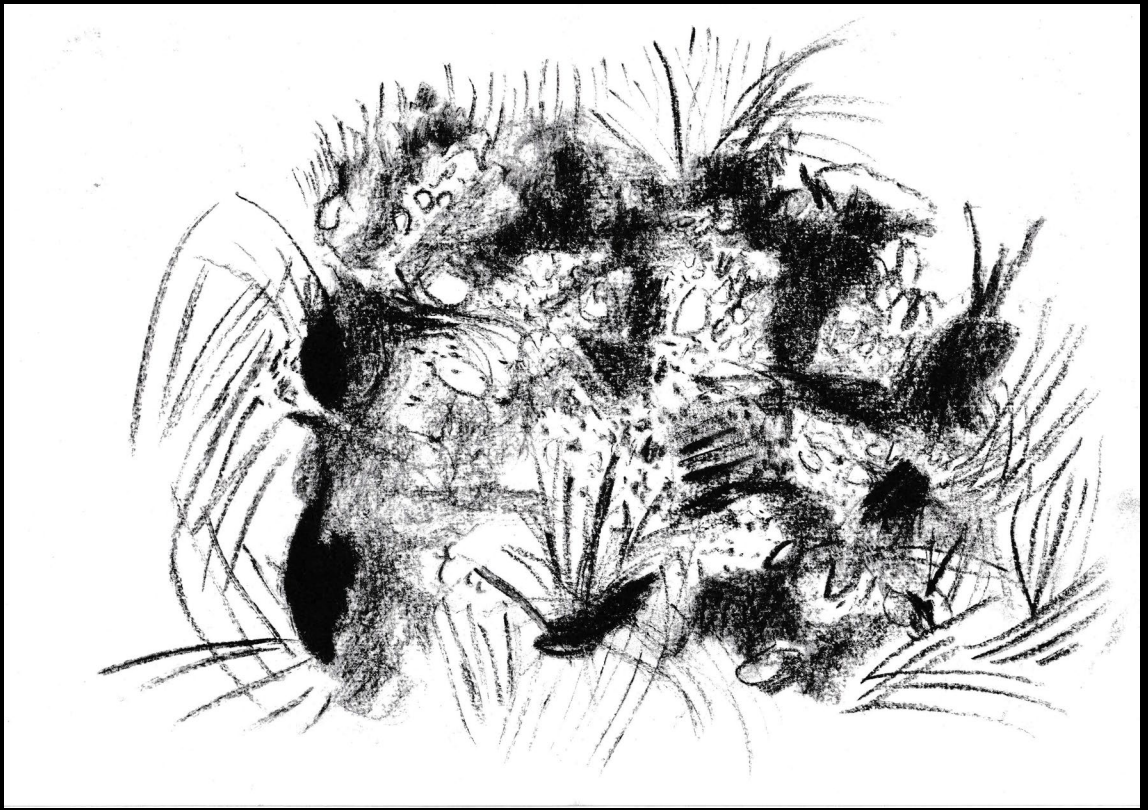
07



08

working set
0# team photos





10



11

working set
0#dessin scans







↑ zoom on dessin : soil and nature