

Imagine...

CALL FOR



ideas

What would you propose for our vibrant community at the Josaphat site (not the park)?

We, as enthusiasts citizens, already created a social community garden, a sustainable kitchen and are building a collective structure to host our activities and workshops. Together we are temporarily using a part of the Josaphat site.

Which great ideas can you offer us to add to these activities?

open until 24/07

incubators-brussels.neurovation.net



We would like to open up to more interventions that respect Josaphat as:

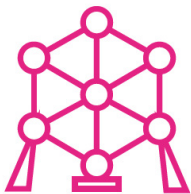
- . a natural environment,
- . a common and integrated place,
- . a laboratory, a workshop space,
- . a circular and transitory use, and
- . a serene and cosy atmosphere.

These ideas can show the richness of our collective creativity. We hope to get inspired.

We hope to explore what is possible on this place.

INCUBATORS of public spaces

a JPI Urban Europe research project



In Brussels, Sint-Lucas (Faculty of Architecture KUL) collaborates with BRAL to test the potential of the Incubators platform.

We hope this tool can support citizen participation in the creation of public spaces.

Imaginez...

CALL FOR



ideas

Quelles idées proposez-vous pour la communauté du site Josaphat (pas le parc) ?

En tant que riverains enthousiastes, nous avons déjà mis en place un potager partagé, une cuisine durable et sommes en train de construire un espace collectif pour nos ateliers et autres activités. Ensemble, nous occupons pour l'instant une partie de ce site.

Quelles autres activités souhaitez-vous y ajouter ?

ouvert jusqu'au 24/07

incubators-brussels.neurovation.net



Nous souhaitons accueillir des activités qui respectent le site Josaphat comme :

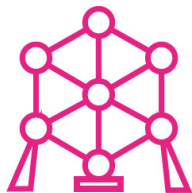
- environnement naturel,
- espace commun et intégré,
- laboratoire et atelier,
- endroit éphémère et circulaire,
- espace convivial et serein.

Ces idées démontrent la richesse du lieu et de notre créativité commune.

Nous espérons être inspirés. Nous espérons explorer les possibilités de cet endroit.

INCUBATORS of public spaces

a JPI Urban Europe research project



Sint-Lucas (faculté d'architecture de la KUL) travaille dans le cadre de ce projet avec le BRAL afin de tester le potentiel de la plateforme d'incubateurs. Nous espérons que cet outil encourage la participation citoyenne dans la création d'espaces publics.

Beeld u in...

CALL FOR



ideas

Wat zou u voorstellen aan de dynamische gemeenschap van de Josaphat site (niet het park) ?

We zijn als enthousiaste burgers al aan de slag gegaan en hebben een gedeelde moestuin alsook een duurzame keuken gecreëerd. We werken ook aan een gemeenschappelijke zone voor onze activiteiten en workshops. Samen gebruiken we nu tijdelijk een deel van de site.

Welke andere creatieve ideeën hebt u voor deze site?

open tot 24/07

incubators-brussels.neurovation.net



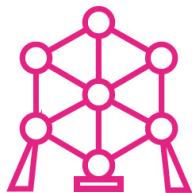
We wensen ideeën te verzamelen die de Josaphat-site respecteren als:

- een natuurlijke omgeving,
- een gemeenschappelijke en geïntegreerde plaats,
- een laboratorium, een atelier,
- een circulair en vergankelijk gebruik en
- een serene en aangename sfeer.

Deze ideeën tonen de mogelijkheden van onze collectieve creativiteit. We zijn hoopvol op zoek naar inspiratie. We hopen zo te ondervinden wat de mogelijkheden van de site zijn.

INCUBATORS of public spaces

a JPI Urban Europe research project



In Brussel werkt Sint-Lucas (faculteit architectuur van de KUL) samen met BRAL aan het uittesten van het potentieel voor het incubators-platform. We hopen dat deze tool burgerparticipatie rond de oprichting van publieke ruimte kan aanmoedigen.

innoviris.brussels 
empowering research

BRAL **CITIZENS
ACTION
BRUSSELS**

KU LEUVEN