

College van Burgemeester en Schepenen
Secretariaat van de overlegcommissie
Departement Stedenbouw - stad Brussel
Anspachlaan 6, 1000 Brussel

Brussel, 23 februari 2023

Mijnheer de Burgemeester, Dames en Heren Schepenen,
Geachte leden van de overlegcommissie,

Onderwerp: *BRAL reageert op het openbare onderzoek over de herinrichting van gevel tot gevel van het Zaterdagplein (langs de kant van het plein).*

Ref.: 04/PFD/1835430

Zowel BRAL als de buurtbewoners stellen zich vragen bij de prioriteit van dit project. Het lijkt ons dan ook een goed idee om samen aan tafel te zitten om te bekijken welke werven in het centrum de eerste aandacht verdienen zodat er doordachte keuzen voor de heraanleg worden gemaakt.

Het delen van de ruimte tussen voetgangers en fietsers

De huidige indeling van het plein maakt een zeer duidelijke scheiding mogelijk: voetgangers gebruiken over het algemeen de trottoirs en fietsers de weg ertussen. Het niveau tussen trottoir en weg dwingt voetgangers tot waakzaamheid bij het oversteken en vermindert conflicten met fietsers. Dit levert echter problemen op voor personen met beperkte mobiliteit (PBM), die geen gemakkelijke manier hebben om het plein van de ene naar de andere kant over te steken. Hoewel het huidige plein naar onze mening redelijk goed functioneert, zijn verbeteringen voor PBM's zeker nodig.

Volgens onze analyse van het toekomstige ontwerp zouden de meeste voetgangers zich concentreren op de dolomieten zithoek en zouden fietsers, PBM's en een aanzienlijk deel van de voetgangers op de geplaveide strook tussen de terrassen en de dolomieten zithoek worden geduwd.

Wij menen echter dat deze ontwikkeling nieuwe conflicten tussen gebruikers zal doen ontstaan. Ten eerste moet worden erkend dat het dolomiet niet geschikt is voor fietsers of PBM's. De eersten zullen gedwongen worden te slalommen tussen de bankjes en lantaarnpalen zonder gebruik te kunnen maken van een recht pad. Na verloop van tijd slijt

BRAL VZW

STADSBEWEGING VOOR BRUSSEL
MOUVEMENT URBAIN POUR BRUXELLES
AN URBAN MOVEMENT FOR BRUSSELS

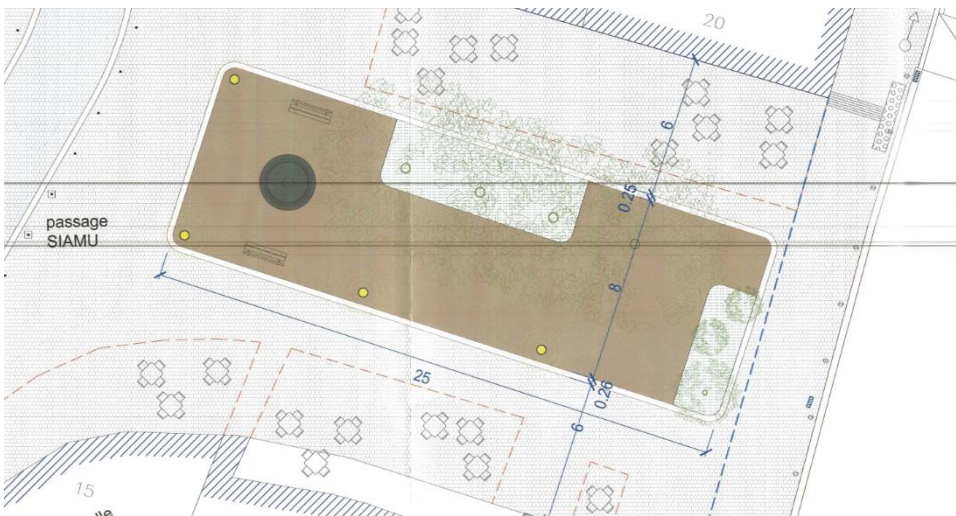
Zaterdagplein 13 Place du Samedi
Brussel 1000 Bruxelles +32 2 217 56 33
BE0413 744 986 - RPR Brussel

www.bral.brussels
info@bral.brussels
Triodos BE74 5230 8083 3007

dit plaveisel en wordt het golvend door regenwater. Deze kleine niveauverschillen maken het gebruik minder aangenaam en toegankelijk. Ook PBM's hebben last van dit oneffen oppervlak. Beide vervoerswijzen hebben nood aan een vergelijkbaar oppervlak (vlak en relatief glad zonder glad te zijn) en waar mogelijk een recht pad. Maar ze bewegen zich wel met verschillende snelheden en moeten dus gescheiden worden. Ze worden hier dus op een te beperkte ruimte samen gezet.

Bovendien is het makkelijk voor te stellen dat sommige voetgangers of terrasgebruikers niet zullen doorhebben dat de strook kasseien tussen de terrassen en de dolomieten rustplaats ook een ruimte is waar fietsers zich kunnen verplaatsen - zij het met verminderde snelheid.

Ondanks dat het Zaterdagplein noch op de Gewestelijke Fietsroute (GFR), noch op het FietsGEN ligt, moet er voldoende aandacht zijn voor de plaats voor fietsers die het plein gebruiken als doorsteek. Waar het ook zo beschreven wordt in het rapport, namelijk dat het plein nog steeds toegankelijk moet zijn voor fietsers, is dat op de plannen niet het geval. Er is meer ruimte nodig voor beweging, we vragen toch zeker 2,5m tussen terras en middenplein.



Les plans proposés offrent des mesures de l'espace entre les différentes zones. Nous ne voyons cependant aucune mesure sur l'espace qu'il y aura entre la terrasse du restaurant Harvest et la zone de repos. Etant donné que cette zone servira d'espace pour les PMR, pour certains piétons et pour les cyclistes, nous questionnons si la zone est assez large. Quelle est la distance prévue pour cet espace ? Est-ce que ce sera suffisant pour deux chaises roulantes devant se croiser ? Ou pour deux vélos dans la même situation ?

Si nous comparons à la situation actuelle où la distance de la façade du restaurant Harvest à la voirie est de 5,9m (très proche des 6m prévus jusqu'à l'espace en dolomie) et qu'on observe

BRAL VZW

STADSBEWEGING VOOR BRUSSEL
MOUVEMENT URBAIN POUR BRUXELLES
AN URBAN MOVEMENT FOR BRUSSELS

Zaterdagplein 13 Place du Samedi
Brusel 1000 Bruxelles +32 2 217 56 33
BE0413 744 986 - RPR Brusel

www.bral.brussels
info@bral.brussels
Triodos BE74 5230 8083 3007

la distance occupée par la terrasse actuelle, on se rend compte qu'un espace très restreint est disponible pour accueillir les vélos, les piétons et les PMR. Et en comptant que la terrasse des cafés et restaurants ne dépassent pas la zone qui leur est octroyée.



A titre informatif, le Règlement Régional d'Urbanisme à l'enquête publique en début d'année prévoyait un minimum de 2m pour les trottoirs. Si celui-ci n'est pas encore d'application, il offre une direction dans laquelle aller pour rendre la ville plus accessible.

Parking & de leveringszones

Het Zaterdagplein is vandaag dan wel geen "echt" plein, de plek functioneert als een aangename publieke ruimte. Wel is er vandaag een groot probleem met de wildparkeerders die bijna dagelijks op het plein parkeren. We vinden het in deze dus positief dat er paaltjes worden geplaatst die dit zullen tegenhouden.

Fietsparking

Op dit moment staat er aan Café Beguin een los fietsrek dat vaak vol fietsen staat. Het toont de nood aan voor meer fietsnietjes rond het plein. De toevoeging van drie nietjes (van vier naar zeven) is onvoldoende.

Leveringszones

In punt 5.3 over het parkeerbeheer staat: "Op termijn kan op vraag van de horecazaken langs het plein een nieuwe, tweede leverzone gecreëerd worden tegenover huisnummer 19. De twee parkeerplaatsen voor nummer 9 zullen worden verplaatst."

BRAL VZW

STADSBEWEGING VOOR BRUSSEL
MOUVEMENT URBAIN POUR BRUXELLES
AN URBAN MOVEMENT FOR BRUSSELS

Zaterdagplein 13 Place du Samedi
Brussel 1000 Bruxelles +32 2 217 56 33
BE0413 744 986 - RPR Brussel

www.bral.brussels
info@bral.brussels
Triodos BE74 5230 8083 3007

Zoals uit deze foto's blijkt, rijzen bij dit punt verschillende vragen. Op de volgende foto komt nummer 19 niet voor op de beschikbare kaarten.



In feite is te zien dat nummer 19 een grote garage heeft. Nummer 20 is nergens te vinden.



Wij vragen ons af of deze toekomstige mogelijkheid wel reëel is. Zijn de eigenaar en de bewoners van nummer 19/20 geraadpleegd? Is dit idee haalbaar?

BRAL VZW

STADSBEWEGING VOOR BRUSSEL
MOUVEMENT URBAIN POUR BRUXELLES
AN URBAN MOVEMENT FOR BRUSSELS

Zaterdagplein 13 Place du Samedi
Brussel 1000 Bruxelles +32 2 217 56 33
BE0413 744 986 - RPR Brussel

www.bral.brussels

info@bral.brussels

Triodos BE74 5230 8083 3007

We gaan akkoord dat er parkeerplekken geschrappt worden. Wel moet er in het achterhoofd gehouden worden dat het Brussels Ouderenplatform vaak oudere mensen op bezoek heeft die in en uit de auto moeten stappen en dit ook niet altijd even snel kunnen. Vanuit BRAL zijn we voor een Brussel dat “trager” en solidair is, zeker in het verkeer. In deze smalle straat zullen autobestuurders en andere weggebruikers dus soms eens wat langer moeten wachten voor de in- en uitstappende bezoekers. Wel kan hier een gedeeltelijke oplossing komen door de leveringszone als PBM-parking te gebruiken buiten de leveringsuren.

De uitbreiding van de terrassen

In de verklarende nota worden er verschillende doelstellingen naar voren geschoven. We stellen ons vragen bij de compatibiliteit van doelstellingen 2 en 4: “Creëren van een aangename, rustige plek om te verblijven” en “aantrekkingskracht van bestaande horecazaken vergroten en de integratie van hun terrassen”.

Voor een verblijfsruimte is er wel erg weinig plek om te rusten, te verblijven buiten de terrassen van de horeca. Er worden maar twee banken geplaatst op het plein. Het grootste deel van het plein gaat naar een gecommercialiseerde publieke ruimte. We vragen om meer zitruimte voor mensen die gewoon willen genieten van de publieke ruimte.

We stellen ons ook vragen bij de drukte die deze plek zal aantrekken en hoe dit kan samengaan met doelstelling 2.

We vragen ook dat de terrassen het gemeentelijk reglement respecteren, wat nu op heel veel plekken niet wordt gedaan.

Poubelles

Le plans proposés ne montrent aucune poubelle. La légende comporte toutefois ce symbole. On en compte une sur la place actuelle : l'idée est-elle de supprimer la poubelle existante? Ne faudrait-il pas augmenter le nombre de poubelles? Particulièrement quand on pense qu'une zone de repos/rencontre sera créée et invite à s'installer et entrainera donc certainement la création de déchets.

De doorlaatbaarheid van de geplande herinrichting

We vragen ons af waarom er niet meer onthard wordt. Zo kan er bijvoorbeeld gewerkt worden met open voegen zoals op de foto hieronder.

BRAL VZW

STADSBEWEGING VOOR BRUSSEL
MOUVEMENT URBAIN POUR BRUXELLES
AN URBAN MOVEMENT FOR BRUSSELS

Zaterdagplein 13 Place du Samedi
Brussel 1000 Bruxelles +32 2 217 56 33
BE0413 744 986 - RPR Brussel

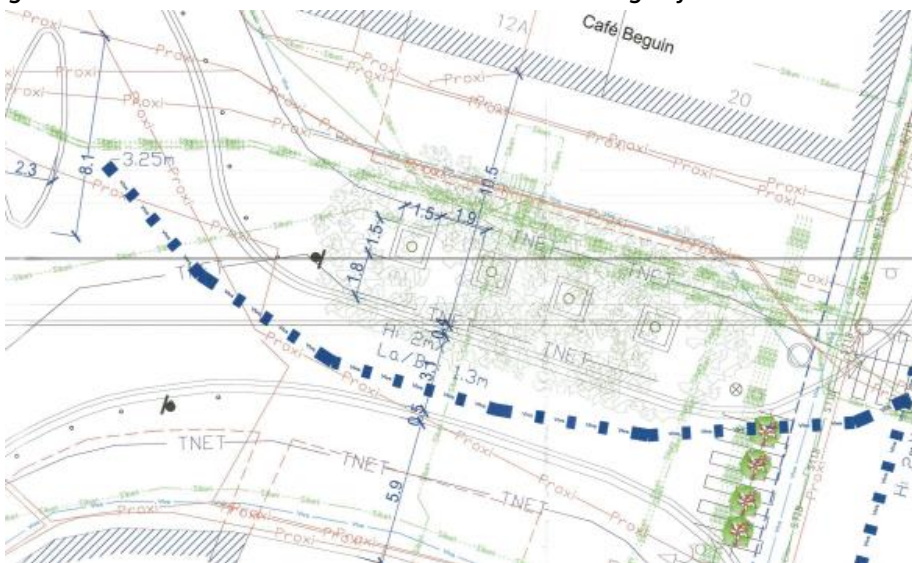
www.bral.brussels
info@bral.brussels
Triodos BE74 5230 8083 3007



Het verschil 'open en gesloten voegen', kan dan ook direct de scheiding tussen terras en doorgang aangeven.

De keuze voor dolomiet wordt niet toegelicht. Waar de nota zegt dat dit een goede ondergrond is voor fietsers, trekken wij dit toch in twijfel. De ruimte voor Grand Hospice geeft een ander beeld.

Bevindt er zich volle grond onder de dolomiet? Zouden de ondoorlaatbare materialen niet gecombineerd moeten worden om zoveel mogelijk te ontharden?



BRAL VZW

STADSBEWEGING VOOR BRUSSEL
MOUVEMENT URBAIN POUR BRUXELLES
AN URBAN MOVEMENT FOR BRUSSELS

Zaterdagplein 13 Place du Samedi
Brussel 1000 Bruxelles +32 2 217 56 33
BE0413 744 986 - RPR Brussel

www.bral.brussels
info@bral.brussels
Triodos BE74 5230 8083 3007

We vragen ook om te bestuderen of meer vergroening mogelijk is.

Fontein en verlichting

Er wordt met de fontein een leuk element aan de publieke ruimte toegevoegd. Maar we vragen om ook aan de functionaliteit te denken. Zo denken we aan een drinkfontein en vragen we om vuilbakken te plaatsen op het plein, op de plannen zien we er geen.

Wat zal de verlichting zijn aan de zijde Lakensestraat? De bestaande lantaarn lijkt niet te weerhouden te zijn (kant café).

SIAMU

Gaat de brandweer bij brand zo'n omweg maken als er een brand is op het Zaterdagplein? We stellen een doorgang voor langs de Lakensestraat.

Er moet een brandkraan voorzien worden op het plein.

Administratieve opmerkingen

Tenzij de aanvragers gemandateerd zijn, moet de aanvraag gebeuren door de Gemeentesecretaris en bevoegde Schepen, niet door de directeur-generaal.

Er staat een fout in KADER VIII' – totaal pér étage – is 3, niet 7.

Besluit

We vragen om de plannen te herzien om maximaal te **ontharden en vergroenen**. 17% ontharding is niet ambitieus. De **verdeling van de ruimte** tussen de verschillende gebruikers moet evenwichtiger. Zowel tussen fietsers en voetgangers (conflicten vermijden) als tussen horecaklanten en gebruikers van de publieke ruimte. We vragen ook om alternatieven voor dolomiet te bekijken zodat het **toegankelijk** is voor iedereen.

We worden graag uitgenodigd op de overlegcommissie op 15 maart 2023.

Hoogachtend,

Lieselotte Gevens en Benjamin Delori

Lieselotte@bral.brussels benjamin@bral.brussels